

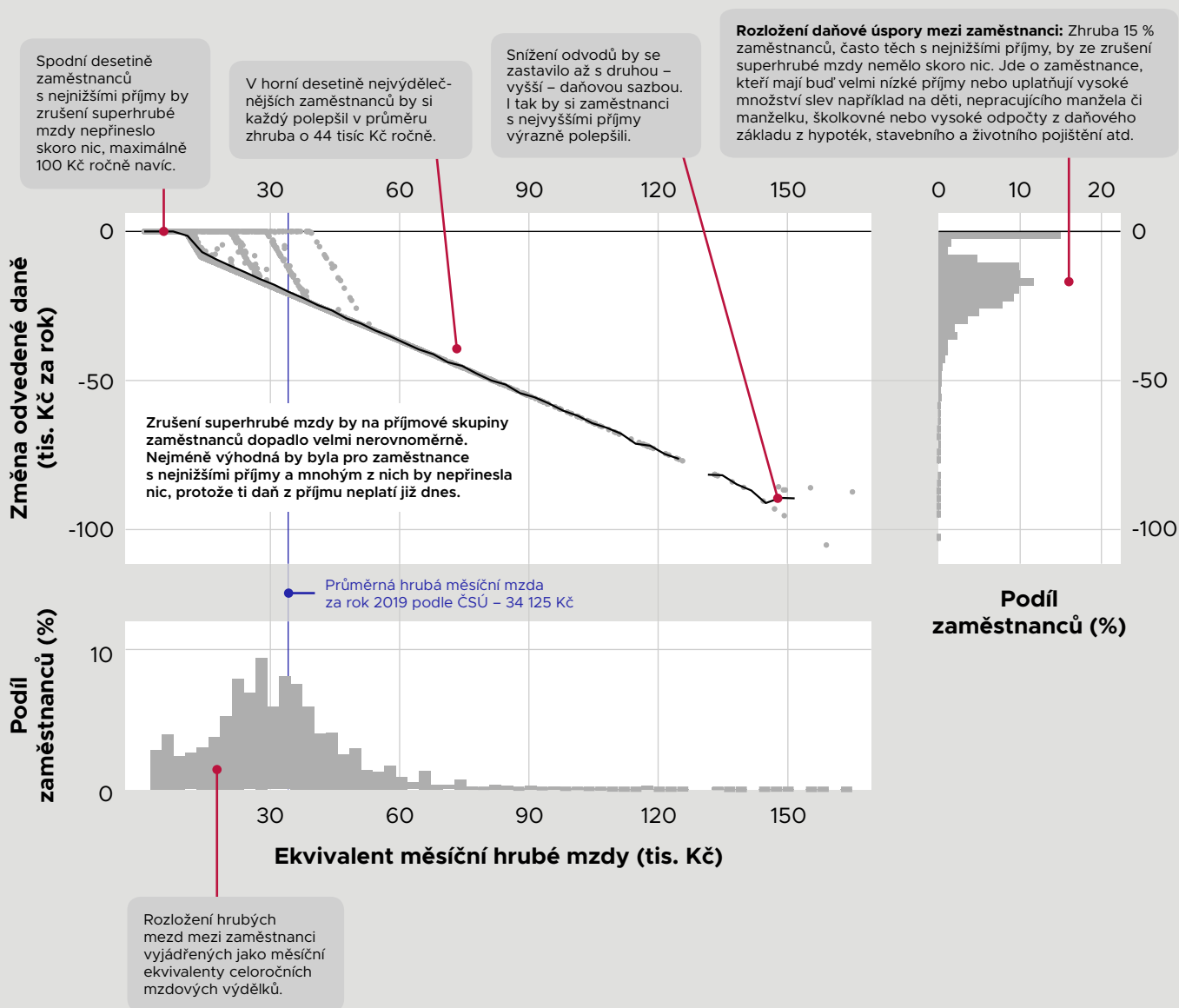
Dopady zrušení superhrubé mzdy na daň z příjmů placenou zaměstnanci*

Klára Kalíšková, Daniel Münich, Michal Šoltés



Celkový pokles příjmů státního rozpočtu způsobený zrušením superhrubé mzdy by mírně překročil 80 mld. Kč ročně. Z toho by téměř čtvrtina přilepšila desetinu zaměstnanců s nejvyššími příjmy. Desetina zaměstnanců s nejnižšími mzdami by si polepšila v lepším případě o 100 Kč ročně.

Všichni zaměstnanci



* Pracovní výpočty dopadů vládou oznámeného záměru zrušení superhrubé mzdy na zaměstnance, kteří mají příjmy pouze ze zaměstnání za předpokladu, že zaměstnanci budou nově platit 15 % z hrubé mzdy a 23 % z příjmů nad čtyřnásobek průměrné mzdy. Autoři Klára Kalíšková, Daniel Münich a Michal Šoltés (michal.soltes@cerge-ei.cz). Založeno na modelu Tax-Ben IDEA při CERGE-EI, datech SILC 2019 ČSÚ. Určeno pro veřejnou diskusi.

Studie vznikla v rámci projektu „Mapování dopadů ekonomické krize a optimalizace systémů daní, dávek, exekucí a insolvenční pro zmírnění jejich nepříznivých vlivů“ (č. TL04000332), který byl spolufinancován Technologickou agenturou ČR.

Dopady zrušení superhrubé mzdy na daň z příjmů placenou zaměstnanci

Mzdově spodních 80 % zaměstnanců muži a ženy

